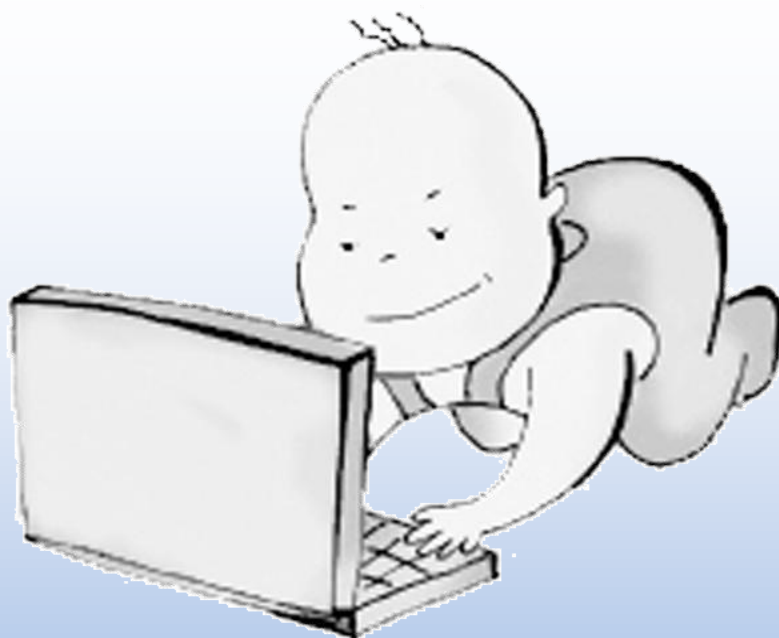


SHOPPING-IV

THE SOFTWARE FOR RETAIL MANAGEMENT

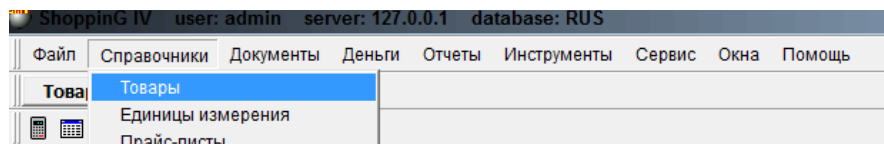


ПОМОЩЬ НАЧИНАЮЩИМ. ВВОД НОВОГО КОДА ТОВАРА.

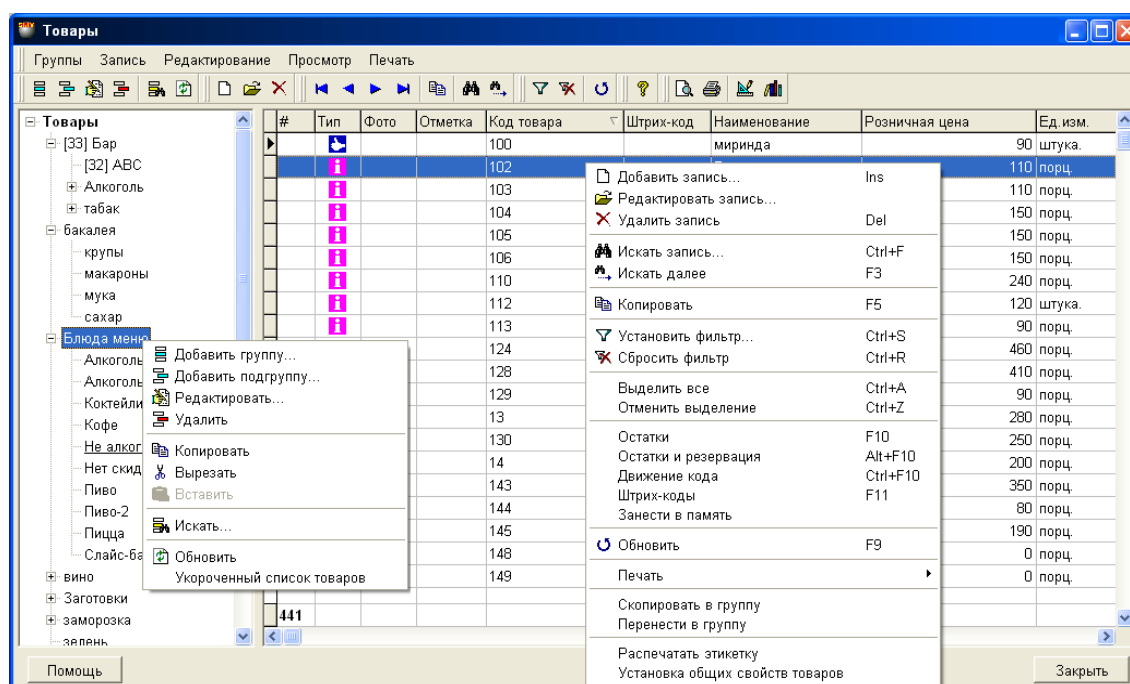
BRIO Engineering,
Рига, Латвия
www.brio.lv

1. ОТКРЫВАЕМ СПРАВОЧНИК ТОВАРОВ.

- Откройте экранную форму Справочника товаров – Меню / Товары.



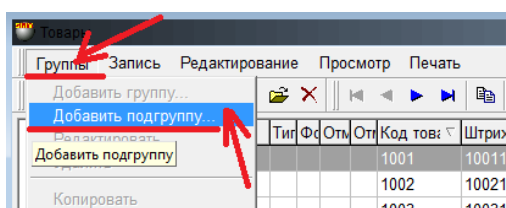
- Откроется окно экранной формы - Справочник Товаров.



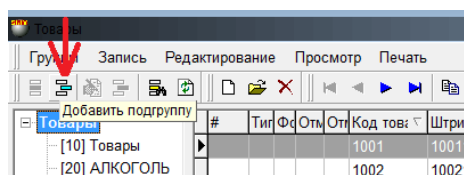
- В заголовке формы – Название Справочника, строка меню и панель инструментов с клавишами, дублирующими некоторые команды меню. Окно формы разделено на две части:
 - В левой части окна показана Структура Групп Товаров. Подчеркиванием выделены те Группы, к которым относится выделенный в правой части окна Товар. В скобках, около названия Группы, указан ее Код, если он есть.
 - В правой части экранной формы - таблица со списком Товаров, которые относятся к выделенной Группе и входящими в нее Подгруппами.
 - По нажатию правой клавиши мышки в окне структуры Групп или в окне таблицы Товаров открывается контекстное меню для работы с той Группой или тем Товаром, на которые указывает курсор

2. СОЗДАЕМ ГРУППУ ТОВАРОВ.

- Все Товары можно сгруппировать по какому-либо признаку в различные Группы и Подгруппы. Товар может одновременно принадлежать к нескольким Группам и Подгруппам. Например, сыр одновременно можно отнести к Группе Сыров и к Группе Молочных продуктов и т.д.
- Количество, состав и вложенность Групп и Подгрупп не ограничена. Сами Группы так же могут иметь свой Код Группы, который может использоваться как часть Кода Товаров, входящих в эти Группы.
- В пустой Базе всегда присутствует главная группа с названием Товары. Для ввода новой группы необходимо выделить группу, в составе которой нужно создать подгруппу.
- Нужную Подгруппу можно создать тремя способами:
 - **1-й СПОСОБ.** Установив курсор на нужную Группу, Выбрать в меню экранной формы пункт Группы и в выпадающем меню пункт – Добавить подгруппу.



- **2-й СПОСОБ.** Установив курсор на нужную Группу, Нажать на Иконку  на Панели Инструментов.



- **3-й СПОСОБ.** Установив курсор на нужную Группу и нажать на правую клавишу мышки. В открывшемся контекстном меню выбрать пункт - Добавить Группу или Подгруппу



- В результате открывается Дополнительная Экранная Форма, в которой можно изменить параметры выбранной Группы в случае ее редактирования, или ввести параметры для новой Группы.

- **Код Группы:** - Поле для ввода цифр обозначающих Код Группы.
- **Наименование:** - Поле для ввода названия Группы.
- **Примечание:** - Любой текст, служащий примечанием к Группе.
- **Кодообразование:** - Если флажок отмечен, то данная Группа будет считаться кодообразующей.

СОВЕТ!!! Признак Кодообразующая Группа означает, что при вводе нового Товара в эту Группу, первые несколько цифр его Кода будут соответствовать Коду этой Группы. Это очень удобно использовать для того, что бы в дальнейшем, взглянув на код товара можно было сразу определить, к какой группе он относится.

- Задайте необходимые параметры для Группы и нажмите клавишу ОК. Новая Группа – создана!

3. НАЧИНАЕМ ВВОДИТЬ НОВЫЙ ТОВАР.

- Открываем экранную форму Справочника Товаров.

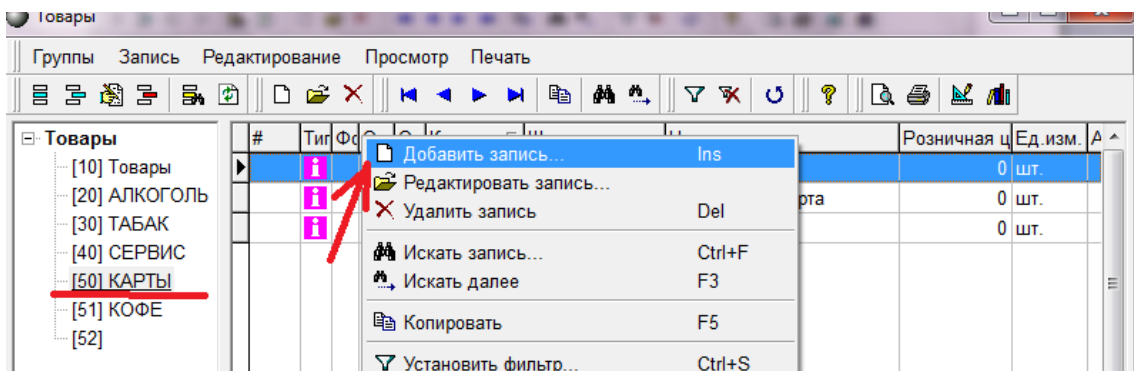
#	Тип	Фс	Отм	Отп	Код тов.	Штрих-код	Наименование	Розничная ц	Ед. изм.
					1001	100110011001	Товар с НДС 18% (11.80)	11,8	кг.
					1002	100210021002	Товар с НДС 18% (50.00)	50	кг.
					1003	100310031003	Товар с НДС 10% (11.00)	22	кг.
					1004	100410041004	Товар с НДС 0% (10.00)	10	кг.
					2000	200020002000	АЛКОГОЛЬ	5,5	шт.
					3000	300030003000	ТАБАК	1,75	шт.
					4000	400040004000	СЕРВИС	0	шт.
					5100		Кофе	100	шт.
					555		GIFT CARD	0	шт.
					777		Подарочная карта	0	шт.
					999		БИЛЕТ	0	шт.

- В окне Структуры Групп выбираем курсором Группу, в которую нужно добавить новый товар.

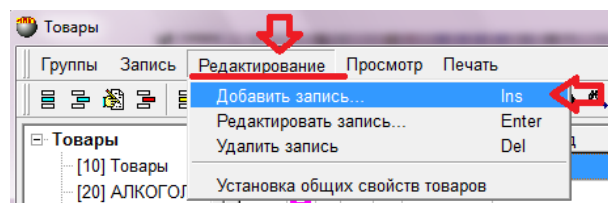
СОВЕТ!!! Если в окне Структуры Групп дерево групп не развернуто, то просто нажмите значок [+], расположенный рядом с названием Группы. Также следует поступать, если надо будет открыть какую либо другую ветку дерева. Если требуется свернуть какую либо ветку, то надо нажать на значок [-].

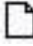
#	Тип	Фс	Отп	Код тов	Штрих-код	Наименование	Розничная ц	Ед. изм.
				1001	100110011001	Товар с НДС 18% (11.80)	11,8	кг.
				1002	100210021002	Товар с НДС 18% (50.00)	50	кг.
				1003	100310031003	Товар с НДС 10% (11.00)	22	кг.
				1004	100410041004	Товар с НДС 0% (10.00)	10	кг.
				2000	200020002000	АЛКОГОЛЬ	5,5	шт.
				3000	300030003000	ТАБАК	1,75	шт.
				4000	400040004000	СЕРВИС	0	шт.

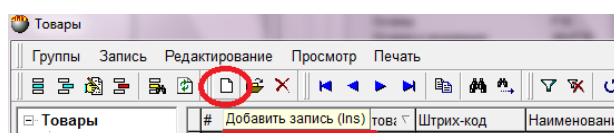
- Есть три способа для начала процесса добавления нового Товара:
 - **1-й СПОСОБ.** В правой части экранной формы Справочника Товаров нажмите на правую клавишу мышки и в выпадающем меню выберите пункт – Добавить Запись.



- **2-й СПОСОБ.** Установив курсор на нужную Группу, выбрать в меню экранной формы пункт Редактирование и в выпадающем меню пункт – Добавить запись.



- **3-й СПОСОБ.** Установив курсор на нужную Группу, нажать на Иконку  на Панели Инструментов.



- В результате открывается Дополнительная Экранная Форма, в которой можно ввести данные для нового Товара (Карточка Товара).

4. ЗАПОЛНЯЕМ ДАННЫЕ ДЛЯ НОВОГО ТОВАРА

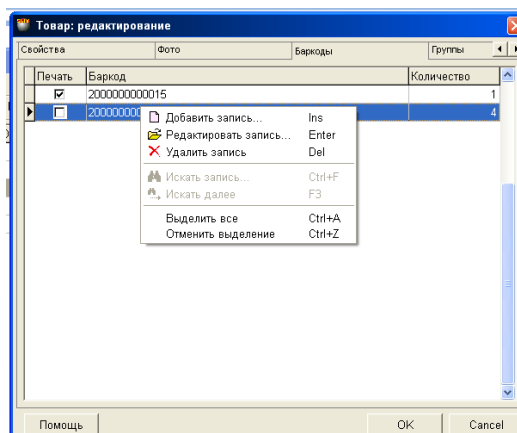
ВНИМАНИЕ!!! В системе *ShoppinG-IV* у Товара может быть масса свойств и параметров, которые позволяют эффективно учитывать и работать с этим Товаром. В данной инструкции мы перечислим только те параметры, без заполнения которых невозможно внести Товар в систему и начать с ним хоть как-то работать. Остальные параметры Товара и их значения подробно описаны в документацию на систему.

- На рисунке показана экранная форма Справочника Товаров, открытая на закладке Карточка. Нам следует в обязательном порядке заполнить следующие поля:
 - **Код:** - Поле для ввода Кода Товара, сформированного в соответствии с параметрами, заданными в разделе МЕНЮ / СЕРВИС / ПАРАМЕТРЫ / ТОВАРЫ.

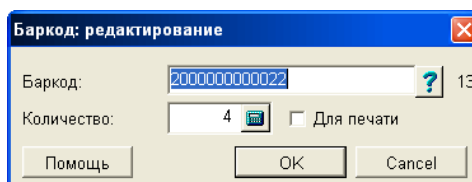
ВНИМАНИЕ!!! Система отслеживает Коды Товаров и не позволит ввести Код, который уже присвоен другому Товару.

- **Тип товара:** - Поле для выбора Типа Товара, из числа Типов, имеющих в системе. Тип Товара, позволяет системе учитывать этот Товар особо, в зависимости от его свойств или требований законодательства. Например – Табак, Алкоголь, Нефтепродукты, Услуги и т.д.
- **Наименование товара:** - Поле для ввода названия Товара.
- **Наименование для чека:** - Поле для ввода название Товара, которое будет печататься в чеке при оформлении Продаж с кассовых аппаратов.
- **Базовая закупочная цена:** - Поле для ввода цены товара, которая будет использоваться как Закупочная цена “по умолчанию” для этого Товара.
- **Базовая розничная цена:** - Поле для ввода цены товара, которая будет использоваться как Розничная цена “по умолчанию” для этого Товара.
- **Цена за единицу:** - Поле выбора единицы измерения для количества Контролируемого Товара, цена которого будет показана в поле {Цена за единицу}.
- **Единица измерения:** - Поле выбора Единицы Измерения Товара из соответствующего Справочника.

- **[Единица измерения]:** - Клавиша вызова Справочника Единиц Измерения для выбора Единицы Измерения.
- **Налог:** - Поле выбора Налога из соответствующего Справочника.
- **[Налог]:** - Клавиша вызова Справочника Налогов для ввода нового Налога.



- На рисунке показана экранная форма Справочника Товаров, открытая на закладке Баркоды (Штрих-коды). В самой закладке представлена таблица со списком Бар-кодов, которые будут идентифицировать Товар. Количество Бар-кодов для одного Товара в системе не ограничено.
- Для ввода нового Баркода для Товара нажмите на правую клавишу мышки и в выпадающем меню выберите пункт – Добавить запись.



- На рисунке – дополнительная экранная форма для ввода параметров Бар-кода.
 - **Бар-код:** - Поле для ввода символов Бар-кода. В правой части поля, для контроля, показывается общее количество уже введенных символов кода.
 - **[?]:** - Клавиша для автоматической генерации Бар-Кода в соответствии с заданными в Системе параметрами.

ВНИМАНИЕ!!! Система контролирует вводимый Бар-код, и не позволит ввести для Товара Бар-код, если такой уже имеется у другого Товара.

- **Количество:** - Поле для ввода количества Товара, которое будет закреплено за Товаром при идентификации его данным Бар-Кодом.

ВНИМАНИЕ!!! Если к компьютеру подключен сканнер Штрих-Кодов, то установив курсор в поле ввода символов Бар-кода, просто считайте сканнером Штрих код с упаковки Товара. Считанные символы автоматически попадут в поле ввода.

- **Для печати:** - Если флажок отмечен, то данный Бар-код будет использоваться при печати этикеток для Товара на принтерах системы – МЕНЮ / СЕРВИС / ПЕЧАТЬ ЭТИКЕТОК.

ПОЗДРАВЛЯЕМ!

Теперь Вы уже умеете вводить новый Товар с систему Shopping-IV.