

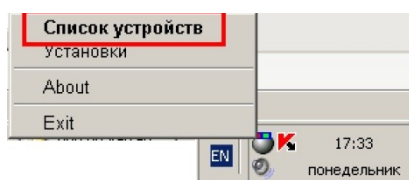
## NODOKĻA LIKMJU NOMAIŅA BRIO KASES APARĀTOS

**UZMANĪBU!!!** Visas darbības ir jāveic tikai pēc tam, kad beigsies pēdējā darba diena, kad vēl vecie nodokļi būs spēkā!!! Pirms nodokļa likmes nomaiņas kases aparātā ir nepieciešams izpildīt operācijas, kuras ir aprakstītas instrukcijā „Nodokļa nomaiņas kārtība programmā SHOPPING IV”.

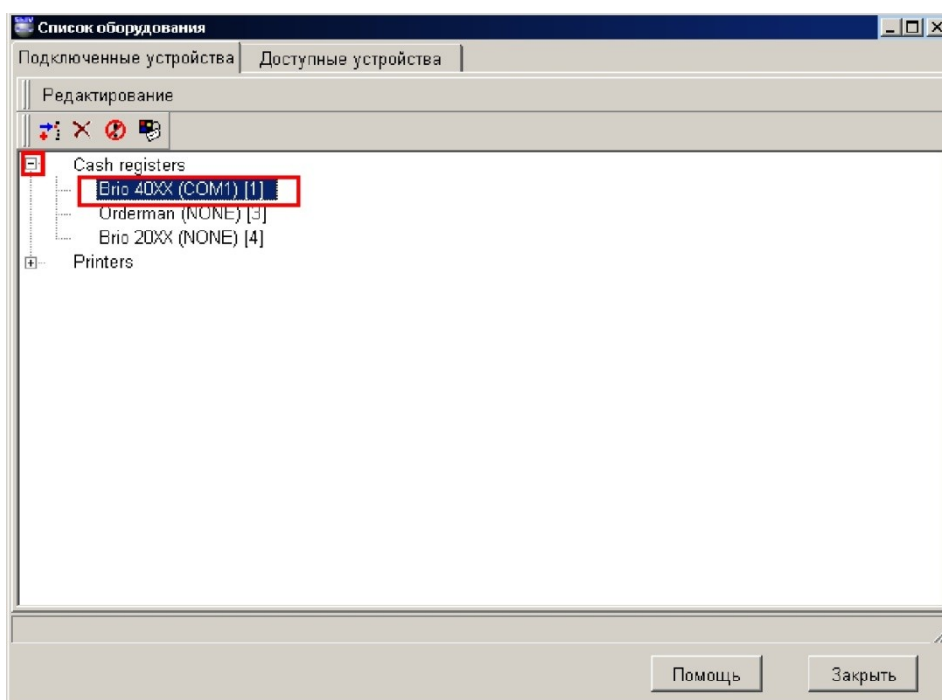
**UZMANĪBU!!!** Nodokļu nomaiņa kases aparātos ir veicama tikai pēc pēdējās Z-atskaites veco nodokļa likmi, pirms pirmās dienas ar jaunajiem nodokļiem!!!



- Nodokļu likmju nomaiņa tiek īstenota ar kases aparāta draiveru palīdzību, programmas Monitor pārvaldībā.
- Ja programma ir palaista, tad tās ikoniņa atrodas ekrāna labajā apakšējā stūrī.



- Nospiediet labo peles taustiņu, uz programmas ikoniņas atvērsies izvēlne. Izvēlaties augšējo punktu „Ierīču saraksts”, nospiežot kreiso peles taustiņu.



- Atvērtajā programmas logā izvēlaties kases aparātu sadaļu (**Cash Registers**) un ar kursoru nospiediet **plusa** zīmi.
- Atvērsies kases aparātu saraksts, kuri ir pieslēgti dotajam datoram.

Параметры кассы Brio 40XX

OffLine    Установки **2**    **Настройки**    Установки кафе

1. **3**    1. **1**    **5**

Налоги		Валюты	
Название	%	Название	Курс
1. PVN 21%	21	1. [ ]	0.0000
2. PVN 21%	8	2. [ ]	0.0000
3. PVN 0%	0	3. [ ]	0.0000
4. PVN 22%	0		
5. PVN 0%	0		

Считать    Записать

Отделы

Название	Налог <b>4</b>	Сканер	Принтер	Тип товара
1. Virtuve	1	<input checked="" type="checkbox"/>	1	[ ]
2. Bārs	1	<input checked="" type="checkbox"/>	2	[ ]
3. [ ]	1	<input checked="" type="checkbox"/>	2	[ ]
4. [ ]	1	<input type="checkbox"/>	0	[ ]
5. [ ]	1	<input type="checkbox"/>	0	[ ]
6. [ ]	1	<input type="checkbox"/>	0	[ ]

Прайс-лист. При одновременной активности - приоритет у второго

Включить: [ ] 0:00:00 0:00:00

Включить: [ ] 0:00:00 0:00:00

Название товара

Брать из: [ По умолчанию ]    Кодировка: [ 1257 ]

Help    OK

- Cилнē **lestatījumi** Jums ir jānomaina Jums nepieciešamo nodokļu sarakstu atbilstoši jaunajiem likumiem. Katram nodoklim ir savs kārtas numurs.
- Tad grupā **Nodaļas** Jums ir jāpārbauda, vai katra nodaļa atbilst nepieciešamajai nodokļa likmei (Pārbaude tiek veikta pēc nomainītu nodokļu numuriem no sadaļas **Nodokļi**).
- Kad visas izmaiņas tiks izpildītas, ir jānospiež poga **[Ierakstīt]**, Jums jānospiež poga (pa kreisi). Programma izvadīs brīdinājumu, kuru ir jāakceptē, nospiežot pogu **[OK]**.
- Pēc tam, kad parādīsies paziņojums par to, ka jauno parametru ielādēšana kasē notika veiksmīgi, **kasē aparāts ir jāizslēdz uz 10 sekundēm un tad atkal jāieslēdz.**

**UZMANĪBU!!! PĒC ŠĪM OPERĀCIJĀM IR NEPIECIEŠAMS IZDRUKĀT Z-ATSKAITI, TAD ŅEMOT LĪDZI DOTO ATSKAITI UN TEHNISKO PASI, IR JĀIERODAS FIRMAS BRIO TEHNISKAJĀ SERVISĀ, LAI KASES APARĀTA TEHNISKAJĀ PASĒ IZDARĪTU ATZĪMI PAR NODOKĻA NOMAĪŅU.**