

ACTIVE POS

ACTIVE POS PLU Wizard

Lietotāja instrukcija



Oļegs Halatovs

Populāro preču paneļa veidotājs – Māsters terminālam - BRIO ACTIVE POS
Lietotāja instrukcija.
Rīga, Latvija

BRIO ACTIVE POS PLU Wizard™ paredzēts BRIO ACTIVE POS™ populāro preču paneļa noregulējumu izveidei. Māsters darbojas sistēmas Shopping-IV ietvaros.

Funkcionālās pamatiespējas:

- Ērts un intuitīvs lietotāja interfeiss
- Populāro preču faila formēšana - BRIO ACTIVE POS™
- Esošā paneļa formēšana
- Iespēja mainīt nosaukumus uz paneļa pogām
- Iespēja izvēlēties krāsas uz paneļa
- Nierobežots paneļu daudzums
- Vairāku valodu interfeiss
- Iespēja pārsūtīt izveidotu paneli caur internetu
- Pilnvērtīga programmas savienojamība ar Shopping-IV

Lietotāja instrukcija satur darba aprakstu ar BRIO ACTIVE POS PLU Wizard™.

Sakarā ar to, ka Shopping-IV un BRIO ACTIVE POS™ turpina attīstīties, darba kārtība ar BRIO ACTIVE POS PLU Wizard™ konkrētajā versijā var nebūtiski atšķirties. Visus jautājumus par iespējamajām atšķirībām lūdzu noskaidrojiet pie jūsu sistēmas piegādātāja

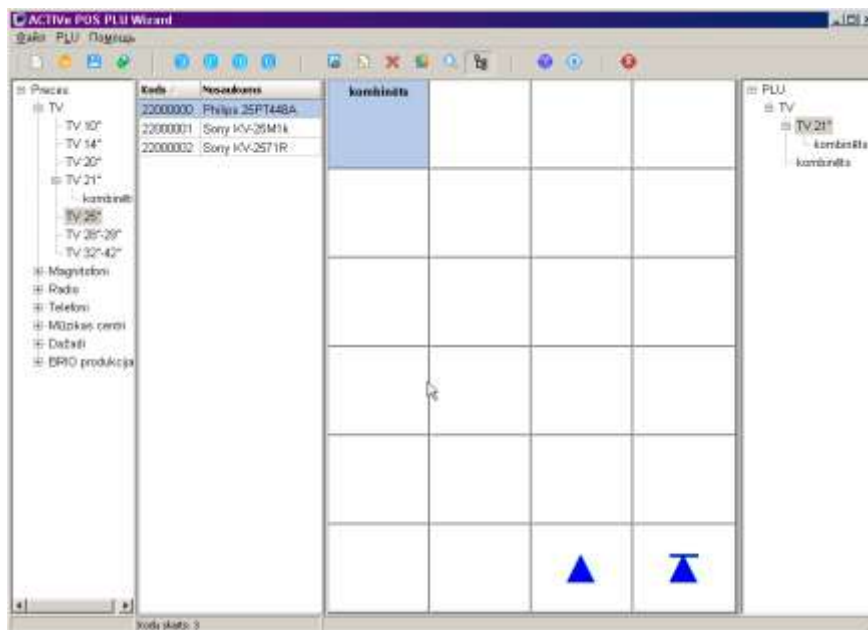
© BRIO EngineerinG. Autortiesības aizsargātas. BRIO EngineerinG, BRIO, zīmoli: BRIO EngineerinG, ShoppinG™, BRIO ACTIVE POS™, BRIO ACTIVE POS PLU Wizard™, ir reģistrēti kā SIA "ZRF BRIO" tirdzniecības zīmes.

SATURS

1. PROGRAMMAS INTERFEISS	4
1.1. GALVENAIS LOGS	4
1.2. INSTRUMENTU PANELIS.....	5
1.3. VALODAS MAIŅA	5
1.4. ĀTRĀ MEKLĒŠANA PREČU KATALOGĀ.....	6
1.5. INFORMĀCIJA PAR PROGRAMMU	6
2. DARBS AR MĀSTERU	7
2.1. PROGRAMMAS STARTS	7
2.2. DARBA KĀRTĪBA AR PLU	8
2.2.1. PRECES PIESAISTE PLU PANELIM.....	8
2.2.2. PRECES NOSAUKUMA MAIŅA UZTAUSTIŅA.....	8
2.2.3. TAUSTIŅA KRĀSAS MAIŅA	9
2.2.4. TAUSTIŅA ATBRĪVOŠANA	9
2.3. ĀRĒJĀ PANEĻA PIRMSAPSKATE	11
2.4. FAILA SAGLABĀŠANA AR PLU PANELI	11
2.5. PANEĻA FAILA UZSTĀDĪŠANA.	11
2.6. PLU PANEĻA FAILA NOSŪTĪŠANA UZ FTP SERVERI.....	12
3. IEROBEŽOTĀ LICENCE	13

1. PROGRAMMAS INTERFEISS

1.1. GALVENAIS LOGS



Programmas logs satur sekojošus elementus:

- Virsraksta līniju
- Galveno programmas izvēli
- Instrumentu panelis
- Preču grupu struktūras logu
- Preču kataloga logu
- PANEĻA PLU logu
- POPULĀRO PREČU STRUKTŪRAS logu

VIRSRAKSTA LĪNIJA

Virsraksta līnijā atrodas – lietotāja vārds un atvērtā loga nosaukums (piem.) ACTIVE POS PLU .

GALVENĀ PROGRAMMAS LĪNIJA

Lai izvēlētos vajadzīgo punktu, uz tā ir jānoklikšķina kursorš. Ja šim punktam ir apakšizvēle, tad blakus būs zīme ►. Uzvirzot kursoru uz šīs zīmes, atvēršies apakšizvēle.

INSTRUMENTU PANELIS

Uz instrumentu paneļa ir novietotas visbiežāk lietoto funkciju ātrās piekļuves pogas. Lai izvēlētos nepieciešamo funkciju ir jānoklikšķina uz tās ar kursoru.

PREČU GRUPU STRUKTŪRAS LOGS

Šajā loga izvietots preču kataloga reģistrs. Pie katras grupas iekavās ir šīs grupas kods. Ar pasvītrotu ir izdalītas tās apakšgrupas, uz kurām attiecas kokrētie preču katalogu logi.

PREČU KATALOGA LOGS

Šajā logā izvietots preču katalogs, kas attiecas uz pasvītrotu grupu un tās apakšgrupām. Rindu platumus var regulēt pēc nepieciešamības. Tabulu saturu iespējams šķīrot uzklikšķinot uz stabiņa nosaukuma, papildus darbojas arī ĀTRĀ MEKLĒŠANA. Ja ar kursoru iezīmēt kādu preci, tad ar pasvītrotu parādīsies visas grupas, kur prece ietilpst. Ja prece vienlaicīgi atrodas vairākās grupās, tad tās visas būs pasvītrotas.

PANEĻA PLU LOGS

Šajā logā redzams PLU populāro preču panelis.


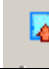















PLU PANEĻA STRUKTŪRAS LOGS

Šajā logā parādīta ieliekamo paneļu REĢISTRU struktūra. Ar krāsu izdalīts atzars, uz kura atrodas tekošā PLU paneļa apakšpanelis. Startējot programmu šis logs ir aizvērts un atvērt to iespējams izvēloties PLU/Reģistrs grupām, vai nospiežot attiecīgu ikonu uz paneļa.

1.2. INSTRUMENTU PANELIS

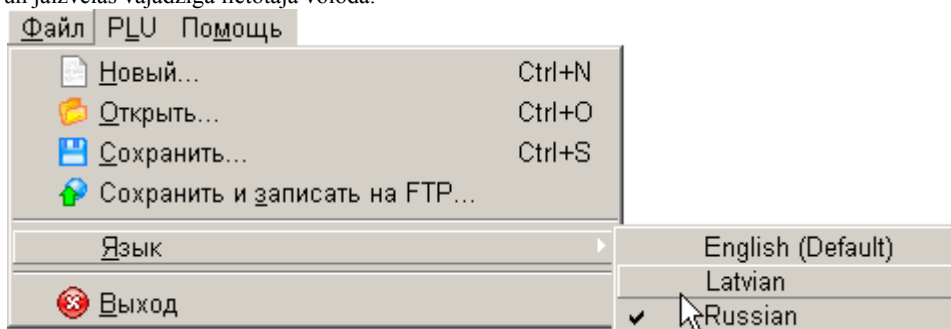


Instrumentu paneļa sastāvs ir atkarīgs no režīma, kura jūs strādājat. Pieejami būs tikai tie instrumenti, kas darbojas konkrētajā programmas atvērumā. Visbiežāk sastopamie instrumenti ir norādīti tabulā.

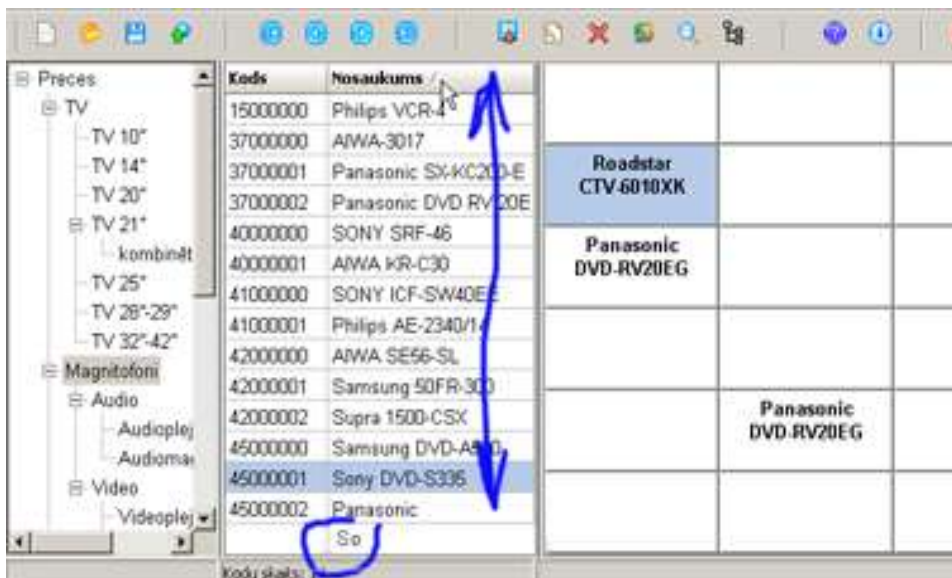
	Jauna PLU paneļa faila radīšana.		Jaunas grupas radīšana PLU panelī.
	PLU paneļa faila atvēršana.		Preces nosaukuma maiņa populāro preču panelī. Šis nosaukums būs redzams uz populāro preču paneļa taustiņa.
	Gatava PLU paneļa saglabāšana.		
	Gatava PLU paneļa saglabāšana ar nosūtīšanu uz FTP.		Nosaukuma dzēšana uz PLU paneļa taustiņa.
	Pāreja uz pirmo precī katalogā.		Krāsas izvēle uz taustiņa.
	Pāreja uz nākamo precī katalogā.		BRIO ACTIVE POS PLU paneļa pirmsapskate.
	Pāreja uz iepriekšējo precī katalogā.		Atvērt/Aizvērt PLU paneļa striktūras logu.
	Pārja uz pēdējo precī katalogā.		Izsaukt izziņu par programmu.
			Informācija par programmu.
			Izeja no programmas.

1.3. VALODAS MAIŅA

Programmā ir realizēta multifunkcionāla valodu maiņas iespēja. Lai nomainītu lietotāja valodu, galvenajā izvēlē jāizvēlas Fails / Valoda un jāizvēlas vajadzīgā lietotāja valoda.



1.4. ĀTRĀ MEKLĒŠANA PREČU KATALOGĀ



Preču kataloga logā ir realizēta ĀTRĀ PREČU MEKLĒŠANA. Uzklikšķinot uz stabiņa nosaukuma, visi nosaukumi sakārtosies pēc alfabēta. Ja uz klaviatūras sākt rakstīt, tad programma atrod uzrakstīto atbilstoši pēc alfabēta. Uzrakstītais ir redzams ekrāna apakšējā rindiņā. Nodzēst uzrakstīto rindu iespējam vienlaicīgi nospiežot **Alt + Backspace**.

1.5. INFORMĀCIJA PAR PROGRAMMU

Izvēloties opciju PALĪDZĪBA / PAR PROGRAMMU uz ekrāna parādīsies logs ar informāciju par programmu.



Nospiežot atbilstošās pogas būs iespējams izdrukāt **Licences vienošanos** par programmas lietošanu, uzklikšķinot uz linku, jūs varēsīt nosūtīt e-pasta vēstuli uz **servisa dienestam**, vai apskatīt mūsu mājas lapu **BRIO EngineerinG**.

2. DARBS AR MĀSTERU

2.1. PROGRAMMAS STARTS

Имя пользователя:	<input type="text" value="ADMIN"/>
Пароль:	<input type="password" value="*****"/>
Сервер:	<input type="text"/>
База данных:	<input type="text" value="C:\Program Files\ShoppinG-IV\TrainingB:"/>
Псевдоним:	<input type="text" value="MainBase"/>
<input type="button" value="Да"/> <input type="button" value="Отмена"/>	

Pēc programmas palaišanas uz ekrāna parādīsies **programmas starta logs**. Šajā logā jāizvēlas turpmāk izmantojamo datu bāzu parametri **ShoppinG-IV**.

LIETOTĀJA VĀRDS: Ievadiet lietotāja vārdu. Lietotāja vārdam ar noteiktām lietotāja tiesībām jābūt reģistrētam **ShoppinG-IV**.

PAROLE: Ievadiet lietotāja paroli. Pievērsiet uzmanību, lai visi simboli tiktu ievadīti pareizi!

DATU BĀZE: Atverot šo logu, atvērsies papildus logs, kurā būs redzams datu bāzes izvietojuma fails.

SERVERIS: Jāievada datora (tīkla) nosaukums, uz kura uzstādīts **ShoppinG-IV** sistēmas serveris. Ja sistēma tiek palaista uz servera, tad tā nosaukumu labāk nenorādīt.

DATU BĀZES NOSAUKUMS: Pilnais ceļš uz datu bāzi. Ja datu bāze atrodas uz tīkla datora, tad pēc pilnā ceļa norādes ir jānodzēš **servera** nosaukums.

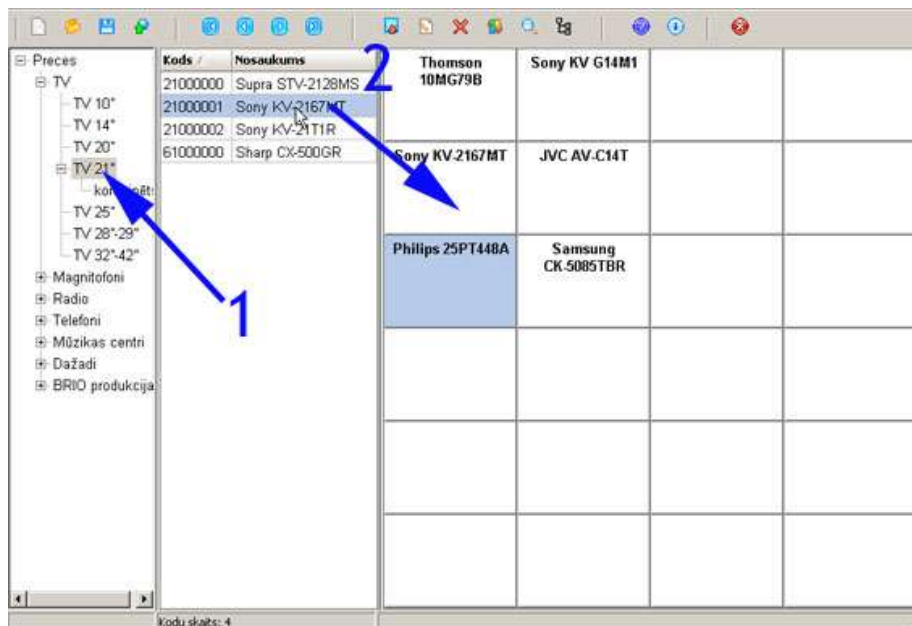
UZMANĪBU!!! *Servera nosaukums vienmēr tiek ievadīts atbilstošā logā!*

PSEIDONĪMS: Parametru daudzums, kas nepieciešams, lai pieslēgtos konkrētajai datu bāzei.

UZMANĪBU!!! *Lai korekti lietotu augstāk minētos parametrus, jums jākonsultējas ar jūsu ShoppinG-IV sistēmas administratoru.*

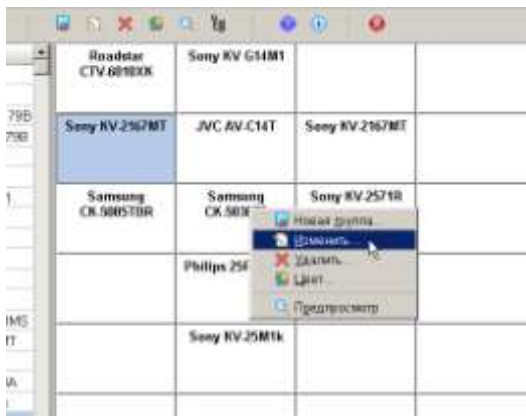
2.2. DARBA KĀRTĪBA AR PLU

2.2.1. PRECES PIESAISTE PLU PANELIM



- Logā PREČU GRUPU REGISTRŠ izvēlieties preču grupu, kurā atrodas nepieciešamā prece. (1)
- Izvēlieties PREČU GRUPU, atveras preču saraksts, kas ietilpst izvēlētajā preču grupā.
- Novirziet kursoru uz nepieciešamo preci (izvēlētajā prece tiks izgaismota) un, neatlaižot peles kreiso taustiņu, pārvelciet to uz vajadzīgo taustiņu PANELĪ PLU. (2)

2.2.2. PRECES NOSAUKUMA MAIŅA UZTAUSTIŅA



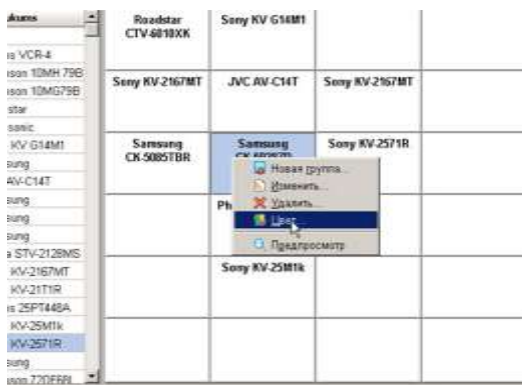
Lai izmainītu preces nosaukumu uz taustiņa (ne datu bāzē!) nepieciešams:

- PLU paneļa logā jāizvēlas taustiņš un, novirzot uz tā kursoru, jānospiež labais peles taustiņš.
- Atvērtajā logā jāizvēlas ИЗМАНИТ vai LABOT.



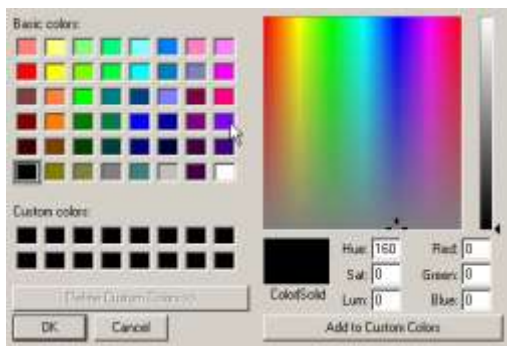
- Atvērsies logs, kurā jāievada taustiņa jaunais nosaukums un jānospiež OK.

2.2.3. TAUSTIŅA KRĀSAS MAIŅA



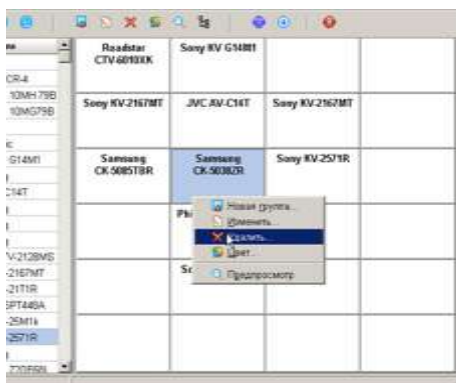
Lai izmainītu taustiņa krāsu, nepieciešams:

- PLU paneļa logā jāizvēlas taustiņš un, novirzot uz tā kursoru, jānospiež labais peles taustiņš.
- Atvērtajā logā jāizvēlas KRĀSA.



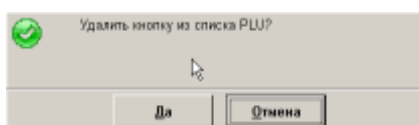
- Atvērtajā krāsu panelī jāizvēlas krāsa taustiņam un jānospiež OK.

2.2.4. TAUSTIŅA ATBRĪVOŠANA



Lai izdzēstu precī no taustiņa (ne no datu bāzes!), jāveic sekojošas darbības:

- PLU paneļa logā jāizvēlas taustiņš un, novirzot uz tā kursoru, jānospiež labais peles taustiņš.
- Atvērtajā kontekstā jāizvēlas DZĒST.

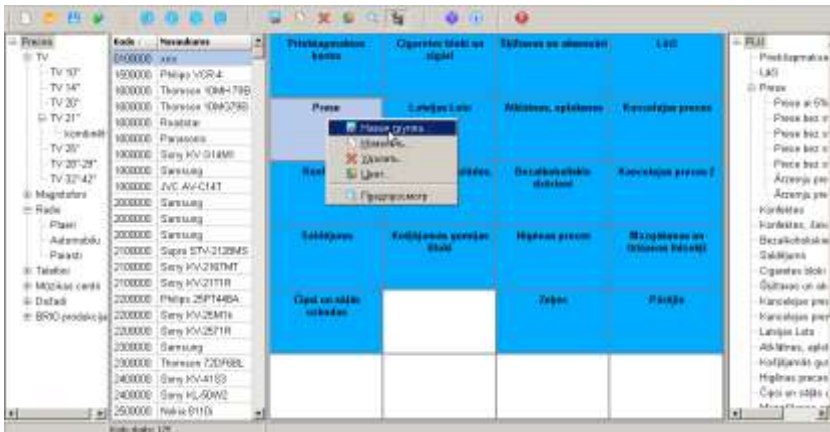


- Atvērtajā logā jāizvēlas apstiprinoša vai noraidoša funkcija.

• IELIEKAMO PANEĻU RADĪŠANA

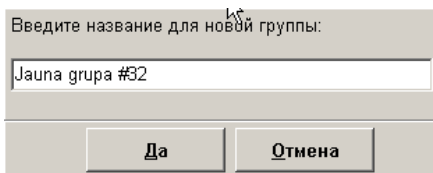
Programmas ietvaros iespējams veidot PLU paneļus ar visdažādākajām ieliknēm. Tas nozīmē, ka, nospiežot taustiņu augšējā panelī, atveras apakšējā līmeņa panelis. Savukārt apakšējā panelī iespējams iedalīt vairākus taustiņus papildus līmeņu paneliņiem.

Taustiņu daudzums, kas dod iespēju nokļūt apakšpanelī, ir ierobežots tikai ar taustiņu daudzumu uz paneli. Pie tam vieni un tie paši preču kodi var atrasties vairākos paneļos.



Lai radītu apakšpaneļus nepieciešams:

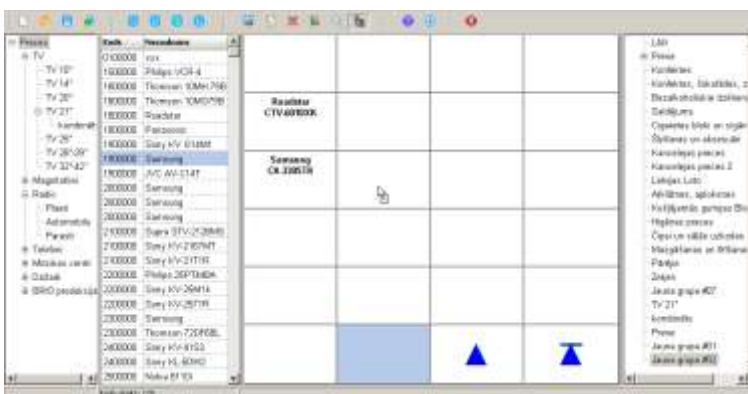
- PLU logā novirziet kursoru uz nepieciešamo taustiņu un nospiediet peles labo taustiņu.
- Izvēles logā izvēlieties JAUNA GRUPA.



- Atvērtais logā jāievada taustiņa nosaukums, kas domāts, lai izsauktu apakšpaneli, un jāapstiprina ar **OK**.

UZMANĪBU!!! Jaunu grupu var radīt arī no grupu reģistra pārvelkot nepieciešamo grupas nosaukumu uz vajadzīgo taustiņu.

- Nospiežot jaunizveidoto taustiņu, atvēršies jauns panelis, kuru iespējams papildināt ar nepieciešamajām precēm un aprīkot to ar taustiņiem, kas veidos piekļuvi citiem PLU paneļiem.
- Lai būtu ērtāk strādāt, iespējams atvērt PLU PANEĻU STRUKTŪRAS LOGU, kurā būs ērti pārredzami visu līmeņu paneli.




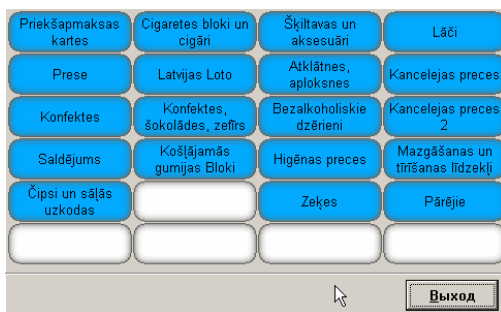
- Atvērtais logā labajā apakšējā stūrī atrodas divi navigācijas taustiņi:

- ▲ Pāreja uz augstāka līmeņa paneli – viens solis viens līmenis.
- ▲ Pāreja uz visaugstākā līmeņa paneli.

2.3. ĀRĒJĀ PANEĻA PIRMSAPSKATE

Ārējais PLU PANEĻA skats orientēts uz ērtu darbu, kurš neparāda kā tas izskatīsies uz BRIO ACTIVE POS ekrāna.

Lai iegūtu PLU paneļa iespējamo izskatu, nepieciešams nospiegt sādu ikonu  (PLU paneļa pirmsapskate). Instrumentu paneli vai atvērta PLU logā izvēlieties punktu PIRMSAPSKATE.



Uz ekrāna tiks attēlots PLU panelis, kurš izskatīsies tieši tā kā uz BRIO ACTIVE POS darba ekrāna

2.4. FAILA SAGLABĀŠANA AR PLU PANELI

Pēc tam, kad jaunais vai rediģētais PLU PANELIS ir gatavs, to saglabā failā. Galvenajā reģistrā izvēlieties funkciju FAILS / SAGLABĀT, norādot faila nosaukumu un tā atrašanās vietu.



PLU paneļa fails, saņemot nosaukumu, beigsies ar - .PLU

2.5. PANEĻA FAILA UZSTĀDĪŠANA.

Lai uzstādītu jaunizveidoto PLU PANELI uz BRIO ACTIVE POS ekrāna:

- Jāpārraksta fails - .PLU uz direktoriju, kurā uzstādīts BRIO ACTIVE POS.
- Jāpārsauc fails par PLU.INI
- Jārestartē BRIO ACTIVE POS

Restartējot BRIO ACTIVE POS nolasa jauno failu un izvieto jauno PLU PANELI.

2.6. PLU PANEĻA FAILA NOSŪTĪŠANA UZ FTP SERVERI

Atkarībā no noregulējumiem un parametriem jūsu sistēmā ShoppinG-IV, noformēto PLU failu piegāde un uzstādīšana uz BRIO ACTIVE POS var tikt organizēta automātiski veicot failu apmaiņu starp datoriem un uzstādītajiem POS-iem izmantojot FTP serveri.

Šajā gadījumā programma ļauj nosūtīt failus ar PLU uz serveri, kur BRIO ACTIVE POS to pastāvīgi ielādēs un uzstādīs.

Lai nosūtītu failu uz FTP serveri, galvenajā reģistrā izvēlieties FAILS / SAGLABĀT un iepriekš to saglabājot - .PLU faila veidā, atvērta logā norādiet nosūtīšanas ceļu.

Параметры загрузки:
FTP сервер: brio.com.lv Пользователь: Anonymous
путь: /public/shop4 Пароль:
Номер порта: 21 Название файла на FTP: 111.plu
Passive Mode
Имя файла: "C:\POS\ActivePOS PLU Wizard\111.plu"
Загрузить Выход

FTP sveris – Servera nosaukums

Lietotājs – uz svera reģistrētais lietotāja vārds

Ceļš – vārds un mapes atrašanās vieta, kur jāslabā fails

Parole – piekļuves parole

Porta numurs - datora noregulēšanas parametri

Faila nosaukums uz FTP – faila nosaukums, ar kuru tas būs saglabāts uz FTP servera.

Faila nosaukums – PLU paneļa faila nosaukums un atrašanās vieta, kas jāielādē uz FTP serveri

UZMANĪBU!!! Mēs pieprasām un neiesakām mainīt šos noregulējumus patstāvīgi. Nepieciešamības gadījuma lūdzu griezieties pie jūsu sistēmas ShoppinG-IV administratora.

3. IEROBEŽOTĀ LICENCE

IEROBEŽOTĀ LICENCE UN LICENCES VIENOŠANĀS PAR PROGRAMMAS BRIO ACTIVE POS PLU Wizard LIETOŠANU

Šī licenzētā vienošanās (tālāk "Licence") ir juridiska vienošanās, kura ir noslēgta starp Jums (juridiska vai fiziska persona) un SIA "ZRF BRIO" attiecīgi ar nosaukumā norādīto programmas produktu, ar to pavadošiem drukātiem materiāliem, kā arī ar jebkuru "iebūvēto" vai "elektronisko" dokumentāciju (tālāk "programma"). Programmā ir jebkuri atjaunošanas, papildprogrammas līdzekļi un/vai papildinājumi, kas var būt Jums piedāvāti vai pieejami no SIA "ZRF BRIO" pēc Jūsu programmas izejošās kopijas iegādes un tikai tādā gadījumā, ja tādiem papildinājumiem nav pievienota līdz atsevišķa licenzēta vienošanās vai izmantošanas termiņi. Instalējot, kopējot, un realizējot pieeju vai citā veidā izmantojot minēto programmu, Jūs ar to pieņemat šīs licenzētās vienošanās noteikumus. Ja Jūs nepiekrītat esošiem licenzētās vienošanās noteikumiem, Jums nav tiesības izmantot doto programmu.

1. LICENCE PROGRAMMAI

Programma ir aizsargāta ar likumu un ar starptautisku vienošanos par intelektuāla īpašuma tiesībām. Programmu nedrīkst pārdot, bet tikai licencēt.

2. LICENCES APJOMS.

Šajā nodaļā par licences vienošanos ir uzrakstītas jūsu kopējās tiesības un ierobežojumi par uzstādīšanu un programmas izmantošanu. Šajā nodaļā aprakstītas licenzētās tiesības ir iekļautas šīs licenzētās vienošanās visu citu nolikumu un noteikumu pakļautībā.

2.1. Programmas uzstādīšana un izmantošana. Ir atļauts uzstādīt un izmantot vienu programmas kopiju uz viena datora, iekārtas, darba stacijas, termināla vai ciparu elektroniskās vai analogiskās iekārtas (tālāk "iekārta"). Programma var būt aizsargāta no nesankcionētas izmantošanas vai no kaut kādu programmu un elektronisko līdzekļu kopēšanas. Jebkuru līdzekļu pielietošana, kas grauj aizsardzību, ir nelikumīga.

2.2. Papildprogrammas. Jebkuras papildprogrammas, kuras ir nodotas Jums tehniskā nodrošinājuma pakalpojumu sniegšanas kartībā, ir jāizskata kā programmas sastāvdaļa un ir iekļauts šīs licenzētās vienošanās nolikumā un noteikumu pakļautībā.

2.3. Datu nodošana. Jūs atzīstat un piekrītat tam, ka tehniskie dati, kurus Jūs sniežāt tehniskā nodrošinājuma dienestam tehniskā atbalsta gaitā, var būt izmantoti SIA "ZRF BRIO" iekšējos nolūkos, ieslēdzot programmu tehnisko nodrošinājumu un izstrādājumu. SIA "ZRF BRIO" neizmanto doto informāciju formā, lai atklātu informāciju par Jums vai par Jūsu komercinteresēm.

2.4. Programmas nodošana. Pirmajam programmas licences pircējam ir tiesības nodot licenzēto vienošanos un programmu tieši citam lietotājam. Šajā nodošanā ietilpst visu programmu (visas sastāvdaļas, informācijas nesēji un drukas materiāli, jebkuras atjaunošanas, īsto licenzēto vienošanos un sertifikāta oriģināli, ja tādi ir). Šī nodošana nevar būt izdarīta netieši vai caur trešo personu. Personai, kura saņem programmu tādā vienreizējās nodošanas rezultātā, ir jāpiekrīt visiem šīs licenzētās vienošanās noteikumiem, pievienojot saistību nevienam tālāk nenodot šo licenzēto vienošanos un programmu.

2.5. Dokumentācija. SIA "ZRF BRIO" piedāvā Jums vispārīgas, bez tiesībām nodot tālāk, tiesības uz programmas neierobežotu dokumentācijas skaitu izgatavošanu, izmantošanu un uzstādīšanu. Kopijas ir paredzētas tikai neierobežotu lietotāju skaitu iekšējai izmantošanai ar noteikumu, ka lietotājiem ir pieeja pie Jūsu iekšēja datortīkla. Kopijas nav paredzētas atkārtotai publikācijai vai izplatīšanai (ne uz papīra, ne elektroniskā veidā) aiz Jūsu telpu robežām. Programmas pavadošo drukāšanas materiālu kopēšana ir aizliegta.

2.6. Tiesību saglabāšana. Visas tiesības, kuras nav uzrādītas ar šo licenzēto vienošanos, ir saglabātas firmai SIA "ZRF BRIO".

3. PĀRĒJĀS TIESĪBAS UN IEROBEŽOJUMI.

3.1. Demonstrācijas versija. Ja programmai ir atzīme "demo vai demonstrācijas" tad, neskatoties uz citu nodaļu šīs licenzētās vienošanās nolikumiem, ir atļauts programmu izmantot tikai demonstrēšanai, pārbaudei vai novērtēšanai. Programmas pārdošana vai kaut kāda cita nodošana ir aizliegta.

3.2. Tehnoloģiju atvēršanas un dekompilācijas ierobežojums. Ir aizliegts atvērt tehnoloģiju vai dekompilēt programmu, izņemot gadījumu, kad tādi rīkojumi ir atļauti saskaņā ar esošo likumdošanu, neskatoties uz dotā ierobežojuma esamību licenzētajā vienošanās.

3.3. Programmas sadalīšana. Programma ir licenzēta kā viens izstrādājums. Ir aizliegta programmas sadalīšana pa sastāvdaļām atsevišķai izmantošanai uz dažādām iekārtām.

3.4. Preču zīmes. Šī licenzētā vienošanās nedod Jums nekādas tiesības izmantot SIA "ZRF BRIO" preču zīmes vai logotipu.

3.5. Tehniskais nodrošinājums. SIA "ZRF BRIO" var sniegt Jums programmas tehniskā nodrošinājuma pakalpojumus. Pieteikuma noteikumi uz tehnisko nodrošinājuma dienestu ir noteikti pirkšanas vai apkalpošanas līgumā, kurš ir noslēgts starp Jums un SIA "ZRF BRIO".

3.6. Vienošanās pārtraukšana. SIA "ZRF BRIO" var pārtraukt šīs licenzētās vienošanos darbību bez savas tiesības zaudēšanu, ja ir netiek ievēroti tās nolikumi un noteikumi no Jūsu puses. Licenzētās vienošanos darbības pārtraukšanas gadījumā, Jums ir jālikvidē visas esošas pie Jums kopijas un programmas komponenti.

3.7. Aizliegums uz nodošanu laicīgā lietošanā un komerciālā izmantošanā. Programmu aizliegts izmantot kā nomas, īres, īslaicīgas lietošanas produktu, kā arī pakalpošanas sniegšanai tiešai personai komerciālā pamatā.

3.8. Teritorija. Šī licenzēta vienošanās stājas spēkā visās Eiropas Savienības un NVS valstu teritorijās.

4. ATJAUNOŠANAS.

Ja programma ir atzīmēta ka atjaunojums, tās izmantošanai jums jābūt spēkā esošai licencei uz programmas izmantošanu, kuru ir jāatjauno. Programma, kura ir atzīmēta ka atjaunojums, būs apmainīta vai papildināta ar iespēju atslēdzot programmu, kura ir jūsu tiesību pamatojums uz atjaunošanu. Rezultātā saņemts produkts ir atļauts izmantot tikai saskaņā ar šīs licenzētās vienošanās noteikumiem. Ja programma ir programmatūras pakotnes sastāvdaļa atjaunojums, uz kuru Jūs saņemat licenci ka uz kopejo izstrādājumu, doto programmu ir atļauts izmantot un nodot tikai ka tās programmatūras pakotnes neatņemamo sastāvdaļu un nav atļauts nodalīt programmu izmantošanai uz dažādām iekārtām.

5. TIESĪBAS UZ INTELEKTUĀLO ĪPAŠUMU. Programma (ieskaitot ienākošs jebkādas grafiskus attēlus, fotogrāfijas, animācijas, video ierakstus, skaņu ierakstus, mūziku, tekstu un papildus programmas), pievienoto drukāšanas materiālu saturs un jebkādas programmas

kopijas ir SIA "ZRF BRIO" intelektuālais īpašums un ir aizsargāts ar Latvijas Republikas likumu par autortiesībām un ar starptautisko līgumu nolikumiem. Visas intelektuāla īpašuma tiesības uz programmas uzturēšanu un viss, kas attiecas uz to, un kas nav programmas sastāvdaļa, bet pieeja ir atvērta caur pašu programmu, pieder īpašniekiem, kuriem ir tiesības uz to uzturēšanu un ir aizsargāta ar likumiem par autortiesībām un pēc starptautiskas vienošanās par intelektuāla īpašuma tiesībām. Šīs licenzētā vienošanās nedot Jums nekādas tiesības uz veida uzturēšanas izmantošanu.

6.REZERVES KOPIJA. Pēc vienas programmas kopijas uzstādīšanas, licence, kuras izmantošanai ir piestādīta dotā vienošanās, ir atļauts saglabāt izejošus nesējus, kuriem Jums bija iesniegta dotā programma, tikai tās arhivēšanai vai rezerves kopijas saglabāšanai. Ja programmas izmantošanai uz iekārtas ir nepieciešami izejošie nesēji, ir atļauts uztaisīt vienas programmas kopiju tikai rezerves kopēšanai vai arhivēšanai. Tiek aizliegts veikt programmas un pavadošo drukāšanas dokumentācijas kopijas, izņemot norādīto šī licenzētā vienošanos veidu.

7.EKSPORTA IEROBEŽOJUMI. Ar šo Jūs apliecinājat, ka dotās programmas izcelsmes valsts ir Latvija. Jūs apņematies ievērot visus starptautiskos un nacionālos likumdošanas nolikumus, kuri attiecas uz šo programmu, kā arī ierobežojumus pēdējiem programmas lietotājiem, pēdējai izmantošanai ir piegādes vietai, ko noteikusi Latvijas valdība un/vai Eiropas Savienība.

8.IEROBEŽOTA GARANTIJA. Saskaņā ar pieņemamo pasaules tirdzniecības praksē programmas nodrošinājuma principu "AS IS" – "KĀ IR", pretenzijas programmas darbam vai tās nesaderībai ar datorsistēmas aparatūras un programmas līdzekļu konkrēto konfigurāciju nav pamatojums pretenziju sniegšanai SIA "ZRF BRIO". SIA "ZRF BRIO" un tās piegādātāji neņemas garantijas un atbildību par Jūsu datus saglabāšanu un atbildību par programmas izmantošanu vai neizmantošanu.

9.ATTEIKUMS NO GARANTIJAS. Šī ierobežota garantija ir vienīga Jums izsniegta garantija, kas aizstāvē visas citas garantijas (ja tādas ir), kuras ir norādītas dokumentācijā vai ir uz iepakojuma. Izņemot doto ierobežoto licenci, kura ir atļauta ar esošo likumdošanu, SIA "ZRF BRIO" un tās piegādātāji piestāda programmu un pakalpojumus, ja tādas ir sniegti, ar nodrošinājumu "kā ir", ar visiem bojājumiem un atteicās no visām citām likumdošanā tiešām, domātām un paredzētam garantijām un pakalpojumiem, ieskaitot (bet neierobežojoties ar tām), atteikumu no domātas garantijas, saistībām, derīguma nosacījumiem tirdzniecībai un noteikta mērķa pielietošanai, gan precizitātei, gan atbilstībai vai darbu rezultātam, no augstākas kvalitātes garantijas, vīrusu neesamības, nevērības neesamībā programmas izgatavošanas laikā, kā arī tehniskā nodrošinājuma pakalpojumu sniegšana vai nesniegšana. Bez tam, attiecībā pret doto programmu, nav norunātas un nav iesniegtas īpašuma tiesību, mierīga īpašuma un izmantošanas, apraksta atbilstības, intelektuāla īpašuma tiesību pārkāpuma neesamības garantijas.

10.ATBILDĪBA PĀR BOJĀJUMIEM. Lielākā mērā, kas ir atļauts ar esošo likumdošanu, nekādos apstākļos SIA "ZRF BRIO" un tās piegādātāji neņemas atbildību par kaut kādu īpašu, gadījuma, netiešu vai pastarpinātu bojājumu vai zaudējumiem ieskaitot (bet neierobežojas tikai ar norādīto) zaudēto izdevību, zaudējumus, kuri radušies konfidencialas un citas informācijas zaudējuma rezultātā, ar pārtraukumiem komerciālajā vai ražošanas darbībā, kaitējot veselībai, pārkāpjot cilvēkaizsardzības likumu, jebkādas saistības neizpildi, ieskaitot saistību rīkoties apzinīgi un apdomīgi, zaudējumi, kuri radušies nevērības rezultātā, kādi citi īpašuma vai cita rakstura zaudējumi, kas radušies sakarā ar programmas izmantošanu vai izmantošanas neiespējamību vai tehniskā nodrošinājuma pakalpojumu sniegšana, kā arī ar jebkādiem citiem šī licenzētās vienošanos nolikumiem, pat programmas darbības atteikuma gadījumā, civilaizsardzības noteikumu pārkāpšana (ieskaitot nolaidību), stingras atbildības, līguma pārkāpums vai SIA "ZRF BRIO" vai tās piegādātāju garantijas pārkāpums, ja pat SIA "ZRF BRIO" vai jebkāds tās piegādātājs bija iepriekš birdināti par tādu zaudējumu iespēju.

11.ATBILDĪBAS IEROBEŽOJUMS UN ZAUDĒJUMA APMĒRA ATLIDZINĀŠANA. Neatkarīgi no Jums radušo zaudējumu rakstura un iemesliem (ieskaitot visus bez izņēmuma augstākminētos zaudējumu un/vai finansiālo zaudējumu gadījumus, kā arī jebkādas tiešus un vispārīgus zaudējumus un/vai finansiālo zaudējumus), maksimālais SIA "ZRF BRIO" un jebkura tās piegādātāja atbildības apmērs (izņemot SIA "ZRF BRIO" sniegto kompensāciju remonta vai produkta apmaiņas veidā pēc izvēles sakarā ar ierobežoto garantijas pārkāpumu) nevar pārsniegt faktiski Jūsu apmaksātas summas programmas iegādei. Pat ja kompensācija nepārsniedz radušos zaudējumus, augstākminēti ierobežojumi, izņēmumi un atteikumi ir derīgi visaugstākā mērā, kādi ir atļauti ar esošo likumdošanu.

12.VIENOŠANAS PILNĪBA. Šīs licenzētā vienošanās (ieskaitot jebkādas šīs licenzētās vienošanos programmas klāt pievienotos papildinājumus un izmaiņus) ir pilna vienošanās starp Jums un SIA "ZRF BRIO" atbilstoši programmai un tehniskā nodrošinājuma pakalpojumiem (ja tādi ir sniegti) un aizvieto visus iepriekšējus vai vienlaicīgi gan mutiskas, gan rakstiskas vienošanos, piedāvājumus, apliecinājumus atbilstoši programmai vai kaut kādiem citiem šīs vienošanos nolikumiem. Pretrunas gadījumā starp programmas nolikumiem un SIA "ZRF BRIO" tehniskas nodrošinājuma sniegšanas politiku šai licenzētai vienošanai ir priekšrocība.