

ИЗМЕНЕНИЯ В УСТРОЙСТВАХ

ВРЕМЯ: 10

НОМЕР:

ПРОЕКТ / УСТ-ВО: Citaq OPOZ 5000

Версия:

УЗЕЛ: Интерфейс дисплея

Версия: Старые Citaq.

Автор: В.Иванов, А. Блинов, О.Халатов

Подп.

Рекомендации к применению: ИЗМЕНЕНИЯ ОБЯЗАТЕЛЬНЫ ДЛЯ ВСЕХ УСТРОЙСТВ ДО 02.2007

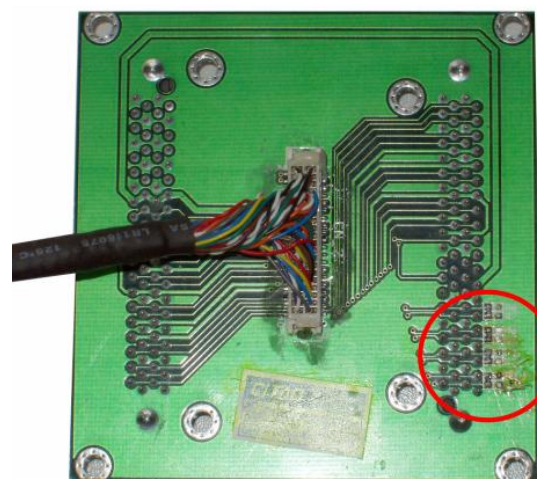
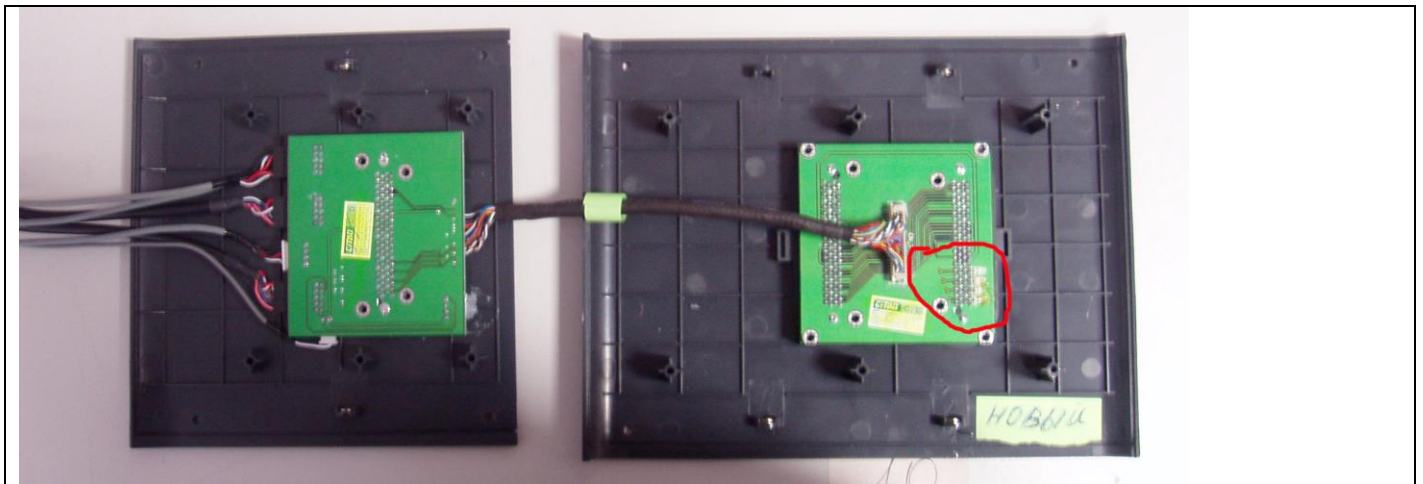
ПРОБЛЕМА:

Дисплеи от Citaq OPOZ 5000, полученные после февраля 2007 года (новых), не совместимы с Citaq OPOZ 5000, поставленными ранее! На дисплее появляются мельтешащие полосочки, после чего он полностью выключается. Либо не включается вообще. Сам Citaq OPOZ 5000 при этом нормально загружается и работает.

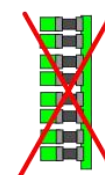
Дисплеи от старой партии нормально работают как в новых, так и в старых Citaq OPOZ 5000.

РЕШЕНИЯ И РЕЗУЛЬТАТЫ:

1. Причина заключается в наличии согласующих резисторов на линиях синхронизации в концевом разьеме интерфейсной платы в Citaq OPOZ 5000 (Старых), поставленных до февраля 2007 года.
2. Требуется **перепаять** эти резисторы так, как показано на рисунке. **При этом будет обеспечена совместимость всех дисплеев со всеми системными блоками Citaq.**



В "старых" Citaq



В "новых" Citaq



Во всех интерфейсных платах "старых" Citaq, нужно перепаять резисторы так, как показано на рисунке в "новых" Citaq